

# QU'EST-CE QUE L'ÉPILEPSIE ?

Dissipons les idées reçues en exposant les faits !

## Idée reçue n°1 : L'épilepsie est rare

En France

- **7 personnes** / 1000
- **100 pers. / jour** > 1ère crise soit 40 000 par an
- **5% population** susceptible de faire une crise un jour
- un peu **plus fréquente** chez l'homme que chez la femme

en chiffres...



## Idée reçue n°2 : L'épilepsie n'est pas contrôlée



**60%** traitements médicamenteux fonctionnent  
**à**  
**70%**

**30% à 40%** résistent au traitement

- **Traitement chirurgical** mais rare
- **Nouvelles méthodes radiochirurgicales** en cours de développement

### LES CAUSES

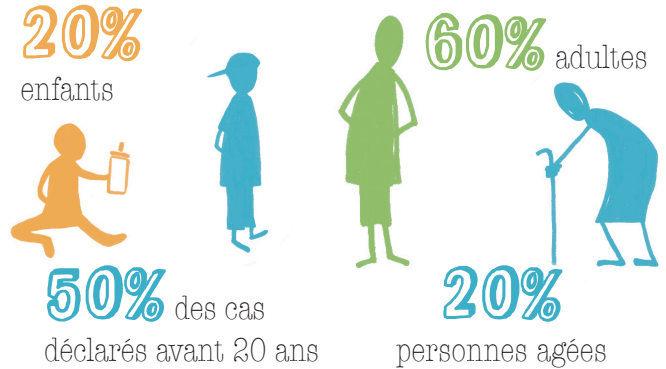
**60%** des cas n'ont pas de causes connues  
→ **LES ÉPILEPSIES CRYPTOGÉNIQUES**

- **LES ÉPILEPSIES SYMPTOMATIQUES**  
**Lésion cérébrale congénitale** (anomalie des chromosomes, séquelle d'une maladie infectieuse...) **ou acquises** (traumatisme crânien, AVC, tumeur, infection du cerveau)
- **LES ÉPILEPSIES IDIOPATHIQUES**  
il n'y a pas de cause connue.



## Idée reçue n°3 : L'épilepsie ne touche que les jeunes enfants

**Fait :** On peut être touché par l'épilepsie à n'importe quel âge



## Idée reçue n°4 : Toutes les crises épileptiques

sont les mêmes pour tout le monde

### LES CRISES PARTIELLES

- La décharge n'affecte qu'**une partie du cerveau**.
- Les symptômes dépendent de la zone cérébrale touchée.
- **Altération** ou non de la conscience.
- Certaines **crises évoluent** vers une crise généralisée **tonico-clonique**.

### LES CRISES GÉNÉRALISÉES

- **Les crises tonico-cloniques** dites convulsives
- **Les absences :** brève rupture de contact = immobilité et fixité du regard.

**1** Ne pas mettre d'objet dans la bouche

**2** Ne pas l'empêcher de se débattre.

### LES 4 GESTES

EN CAS DE CRISE

**3** Placer la personne en **position latérale de sécurité**

**4** La protéger des regards curieux ou effrayés

